

Les statistiques en TEEAL et le suivi des données (de 2010 ou 2009)

Il est maintenant possible dans TEEAL de suivre les statistiques sur les données. On peut voir quelles articles y étaient accédés et quand, et les statistiques peuvent vous indiquer quelles revues sont les plus utilisées.

1. Ouvrez le logiciel TEEAL. Confirmez que vous êtes connecté à votre serveur/ordinateur d'hôte, ou bien au disque dur externe. Dès que vous vous trouvez à la page Home, cliquez sur l'onglet **About TEEAL** (image 1). Cliquez sur le lien **Contact TEEAL** (image 2).



image 1



image 2

2. Au fond de la page, cliquez sur le dernier lien "Click here to generate statistics file" (Cliquez ici pour générer le fichier des statistiques) (image 3). Une boîte de dialogue ouvrira (image 4). Y entrez le mot de passe [] et puis cliquez OK.

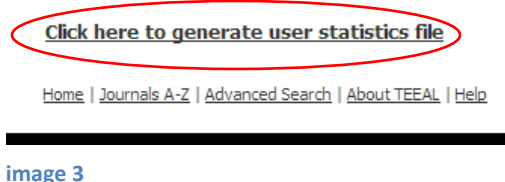


image 3

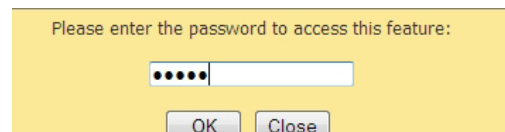


image 4

3. On verra un nouvel écran TEEAL Usage Report. Cliquez sur le lien pour créer et télécharger le fichier (image 5). Une autre boîte de dialogue ouvrira (image 6). Veuillez choisir **Save File**, et sauvevez le fichier à un dossier facile à trouver, tel que le Bureau.

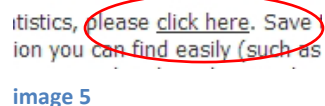


image 5

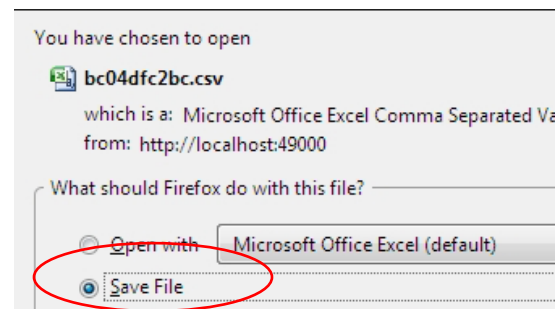


image 6

4. Si un message d'erreur apparaît, confirmez que vous êtes connecté à votre serveur ou au disque dur TEEAL. Si le problème persiste, veuillez nous envoyer un courriel à teeal@cornell.edu, et décrivez le problème. Veuillez noter qu'il n'y aura aucun fichier jusqu'à après quelqu'un accède aux articles. Par exemple, aucun fichier sera disponible avec une installation nouvelle.